

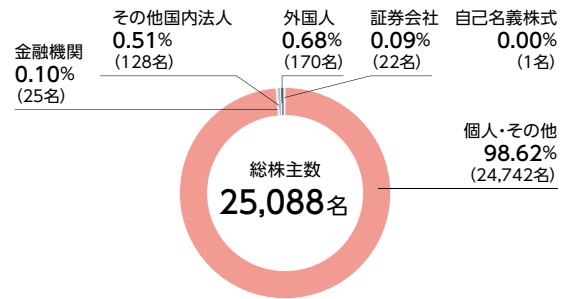
株式の状況／格付情報・社債情報

株式の状況

■ 株式の総数・株主数 (2017年1月20日現在)

発行可能株式総数/50,000,000株
 発行済株式総数/16,568,500株
 単元株式数/100株
 株主数/25,088名

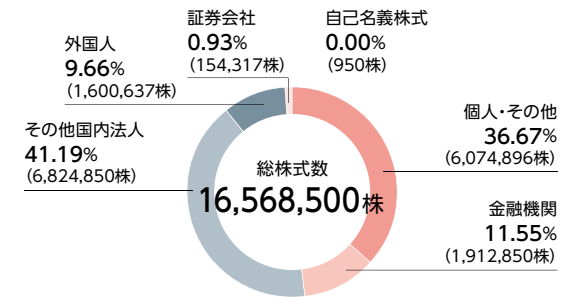
所有者別株主数分布状況



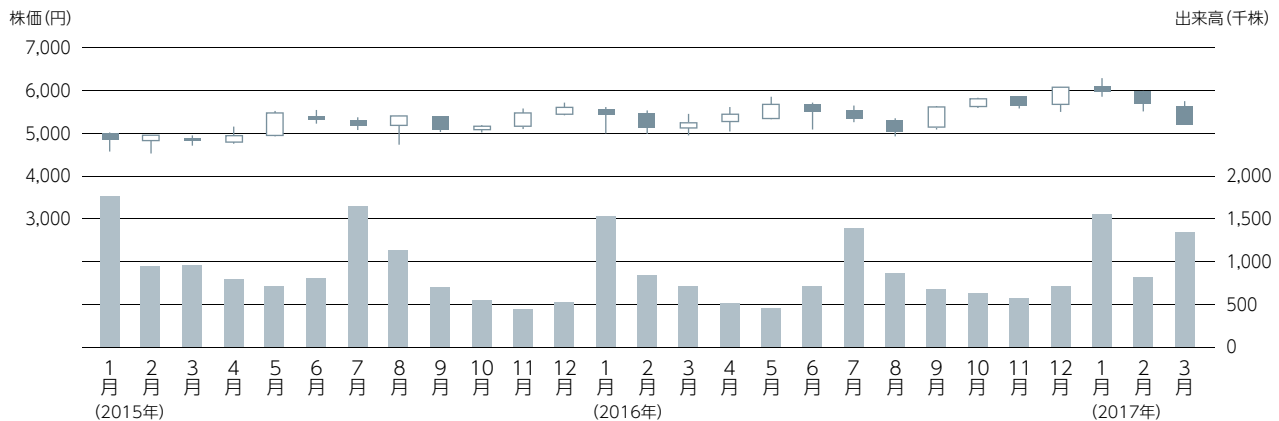
■ 大株主の状況 (2017年1月20日現在)

株主名	所有株式数(株)	割合 (%)
ハイウッド株式会社	2,470,800	14.91
有限会社サントミ	2,011,600	12.14
タイタコーポレイション株式会社	738,100	4.45
高松 富博	495,000	2.98
高松 富也	495,000	2.98
高松 章	494,000	2.98
高松 多聞	480,800	2.90
有限会社高松	461,050	2.78
日本トラスティ・サービス信託銀行株式会社(信託口)	442,300	2.66
日本マスタートラスト信託銀行株式会社(信託口)	303,700	1.83

所有者別株式数分布状況



■ 株価・出来高推移



格付情報・社債情報

■ 格付情報

当社は以下の通り、格付機関より格付を取得しております。
 (2016年8月9日現在)

格付機関名	格付
株式会社日本格付研究所 (JCR)	A-

■ 社債情報

銘柄 第1回無担保社債
 発行年月日 2015年10月16日
 発行総額 150億円
 利率 年0.341%
 償還日 2020年10月16日